

Паразитичні черви

Яку будову тіла мають кишковопорожнинні?

Які характерні ознаки кишковопорожнинних?

Чим поліпи відрізняються від медуз?

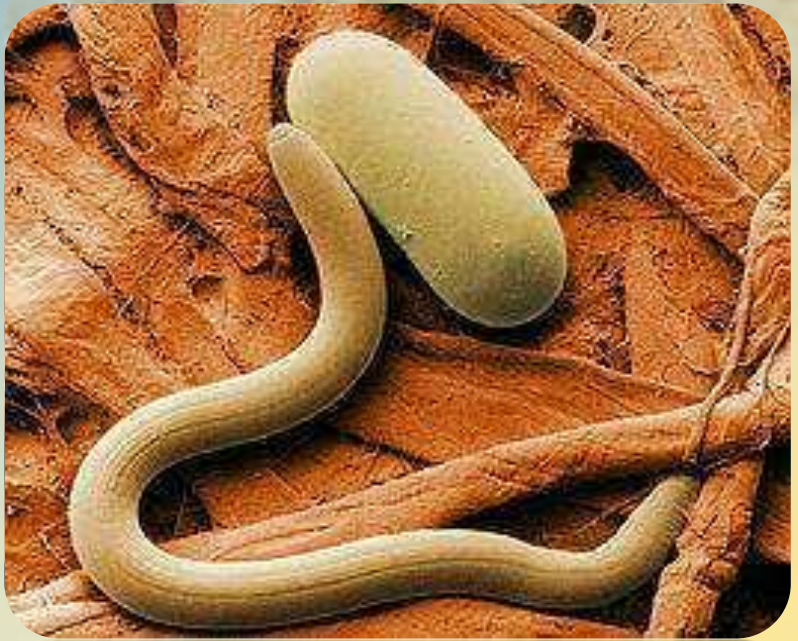
Яке значення мають кишковопорожнинні у природі?

Яке значення мають кишковопорожнинні для людини?

З давніх-давен люди страждають від хвороб, до яких призводять паразитичні тварини. Ці хвороби можуть вражати як самих людей, так і домашніх тварин.

Явище паразитизму, при якому один організм існує і живиться за рахунок іншого, дуже поширене в природі.

Проте найбільше враження на людей, напевно, справляють паразитичні черви, або гельмінти. До них відносяться найбільші за розмірами і найпомітніші паразити людей і тварин, які спричинюють тяжкі паразитарні захворювання. Цих паразитів у народі називають глистами. Тому тема сьогоднішнього уроку «Паразитичні черви».



Плоскі черви

В організмі людини може паразитувати близько 300 видів паразитичних червів.

Більшість з них відноситься до двох типів:

Плоскі та Круглі черви.

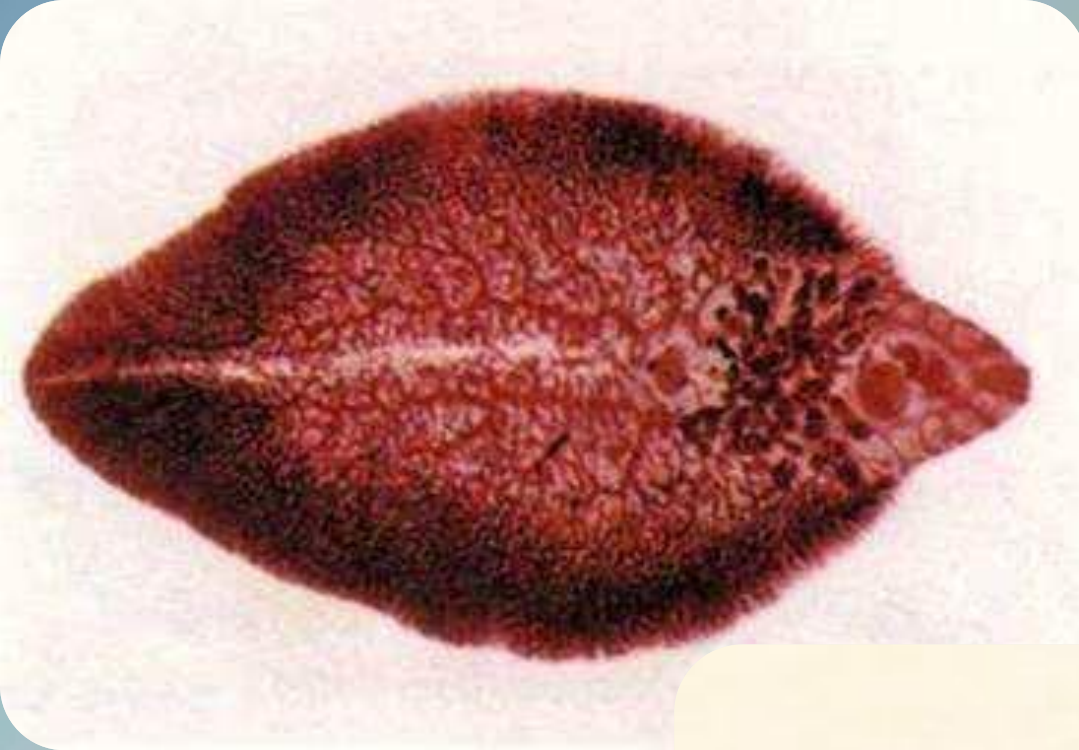
Тип Плоскі черви об'єднує тварин листоподібної або стрічкоподібної форми.

їхнє тіло — цілісне або почленоване.

Покрив тіла плоских червів — це шкірно-м'язовий мішок, що складається зі шкірного покриву та багат шарової мускулатури під ним. Порожнини тіла у плоских червів немає. Простір між внутрішніми органами заповнений пухкою сполучною тканиною.

Багатьом паразитичним червам кисень для дихання не потрібен. Такі організми називаються анаеробами.

Плоскі черви є гермафродитами, тобто в кожному організмі є і жіноча, і чоловіча статеві системи.



Сисуні



Представники класу Сисуни мають овальне листкоподібне тіло з двома присосками: ротовою і черевною. Для них характерна наявність декількох личинкових стадій, що мешкають у проміжному хазяїні, та доросла стадія, що паразитує в організмі людини або наземної тварини.

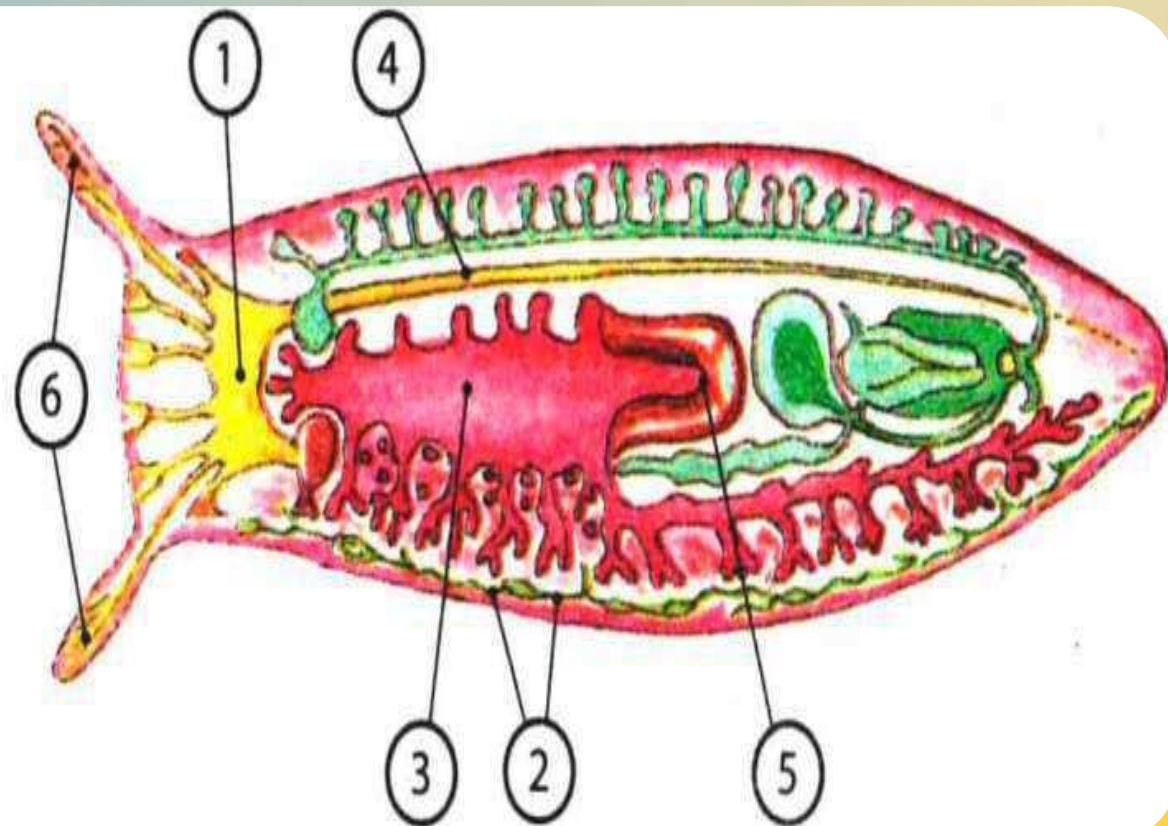
Травна система сисунів є найпримітивнішою.



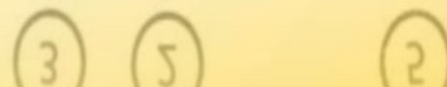
Видільна система у сисунів дуже проста. Нервова система сисунів складається з мозкових нервових вузлів, від яких відходять нервові стовбури, з'єднані поперечними перетяжками. Органів чуття немає.

■ Схема внутрішньої будови плоского черва:

- 1 — головний нервовий ганглії
- 2 — видільна система
- 3 — травна система
- 4 — нервовий стовбур
- 5 — рот
- 6 — щупальці

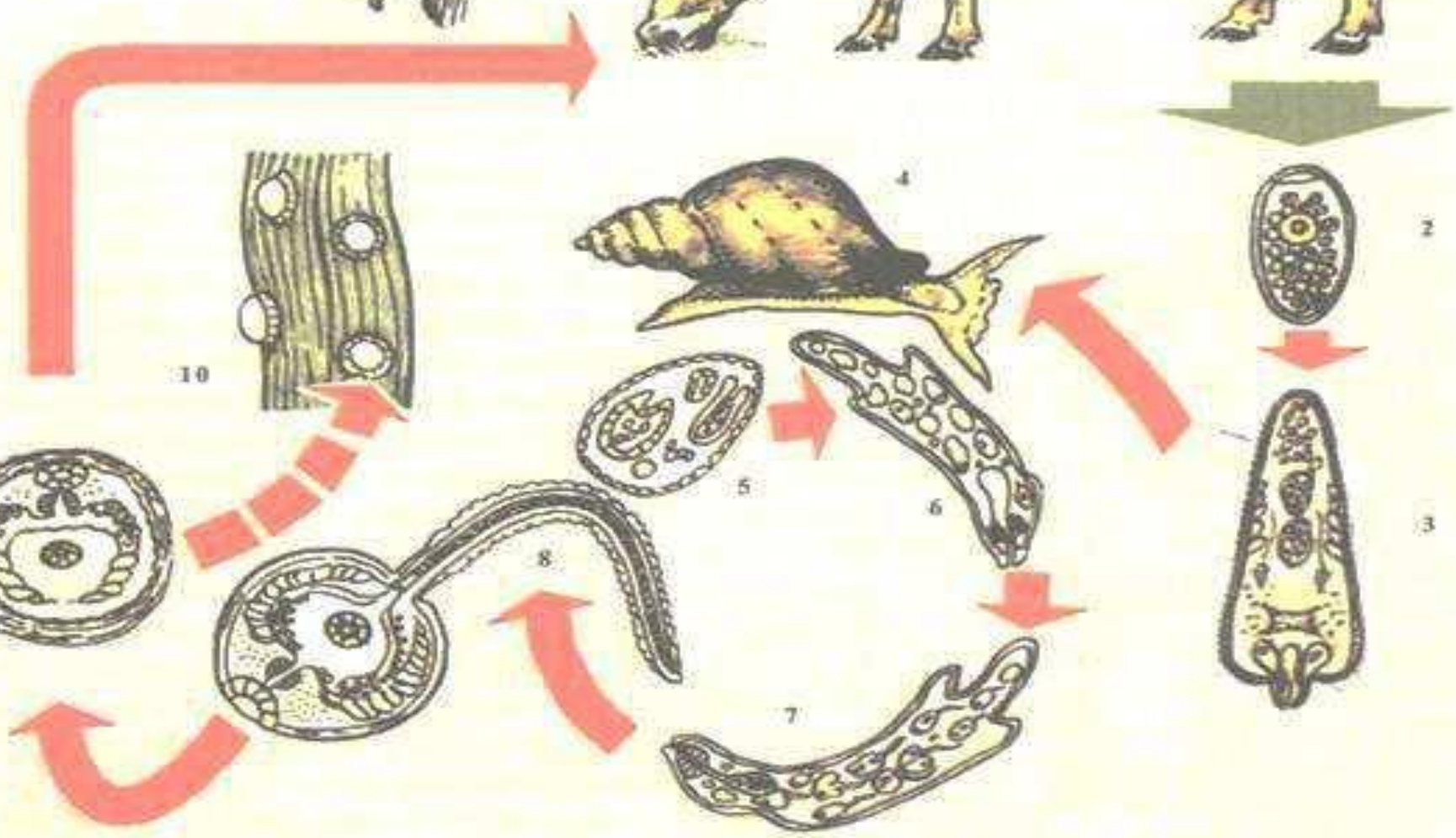


е — пливачки



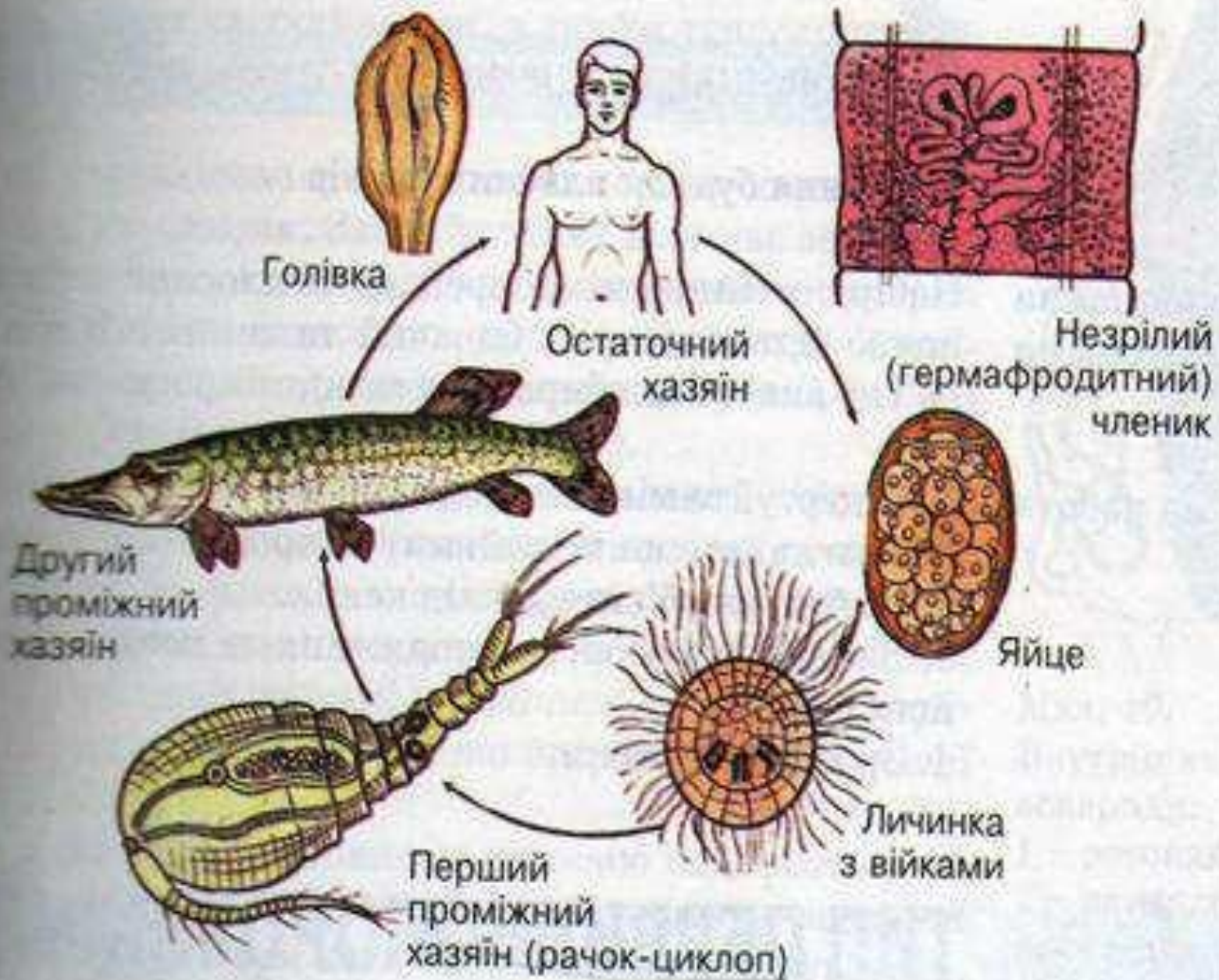
*Типовий представник Печінковий сисун:
основні хазяї — велика рогата худоба,
свині, людина; проміжний хазяїн —
молюск малий ставковик.*

*Небезпечним паразитом, що
зустрічається і в Україні, є котячий сисун.*



Клас Стьожаки.

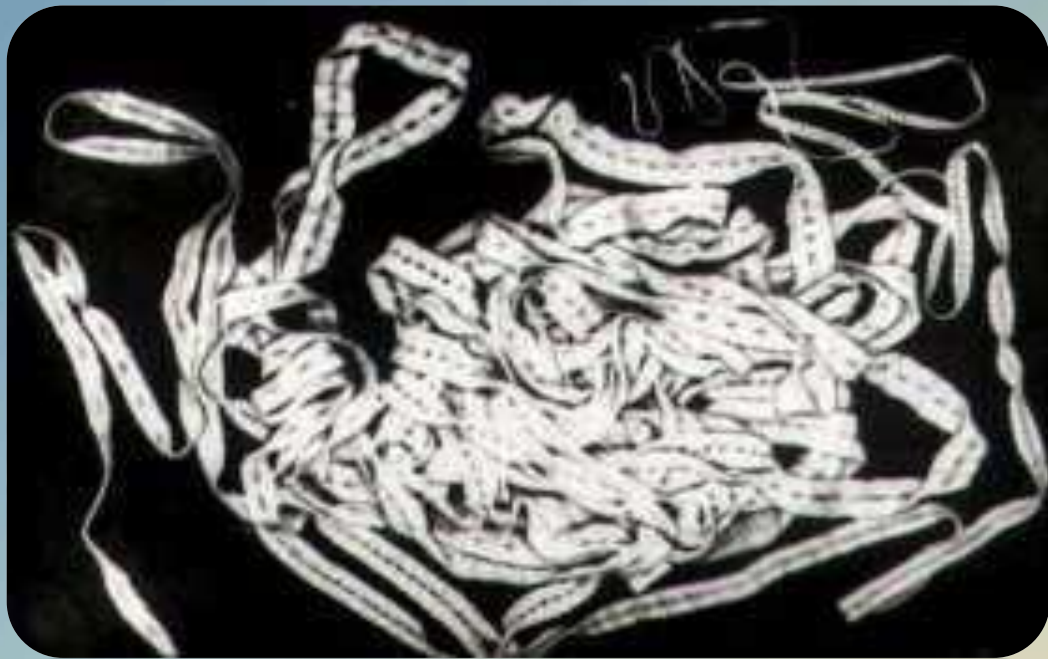
Тіло стьожаків вузьке, видовжене й почленоване. Вони мають голівку, на якій містяться гачки або присоски, призначені для прикріплення до травної системи хазяїна.



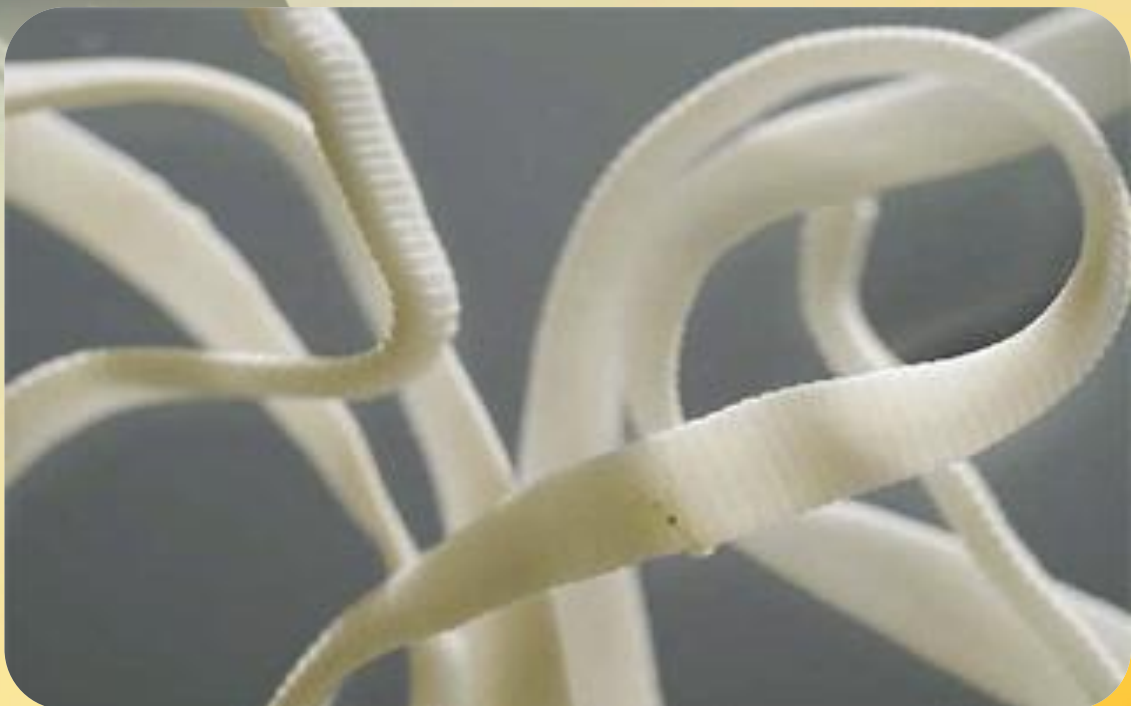
Мал. 48. Цикл розвитку стьожака широкого

Небезпечним паразитом є також стьожак широкий. Цим паразитом можна заразитися, якщо вживати в їжу недостатньо оброблену або сиру прісноводну рибу.

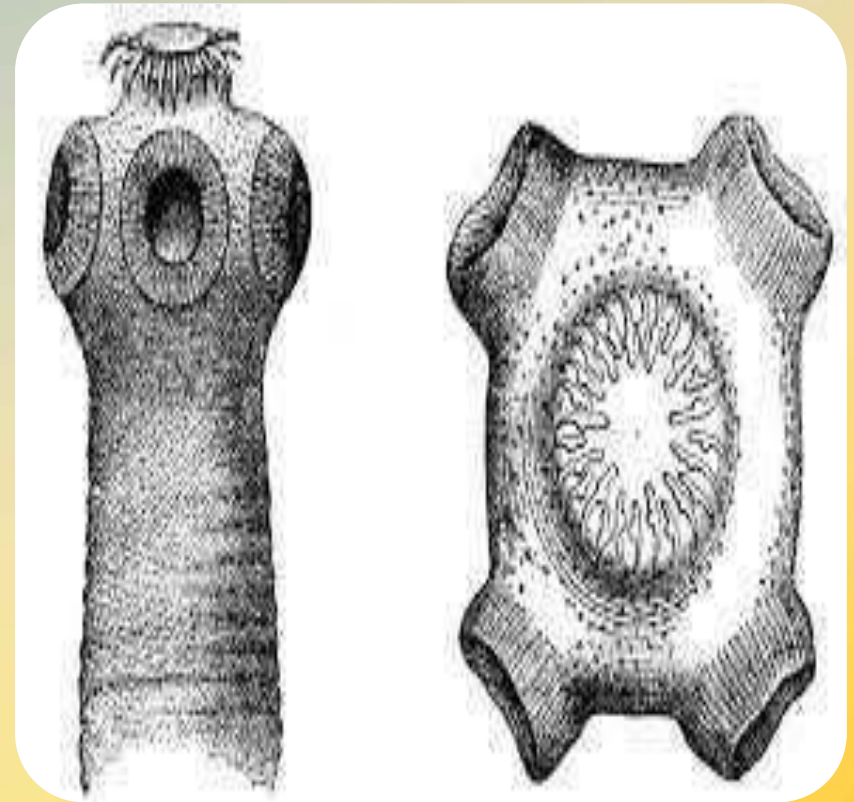
Найнебезпечніші представники стьожкових червів — це ціп'як свинячий і ціп'як бичачий.

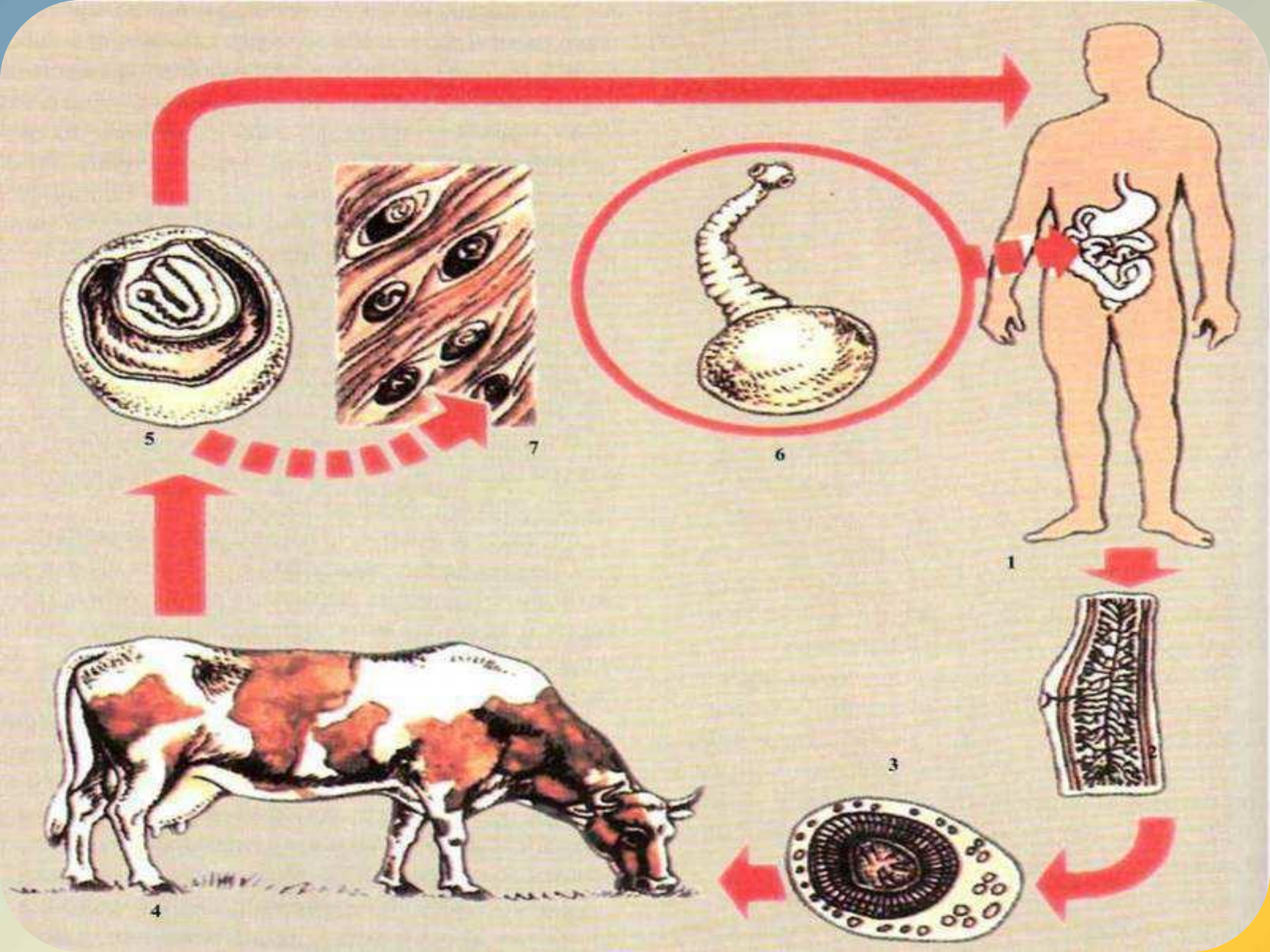


*Широкий стьожак
утворює
ланцюжок з 3000-
4000 члеників
довжиною 9
метрів*



Ціп'як бичачий. Тіло дорослого паразита досягає 4-10 м у довжину (є дані про паразитів завдовжки 18 м). На голівці ціп'яка бичачого є присоски, але на відміну від свинячого, немає гачків.



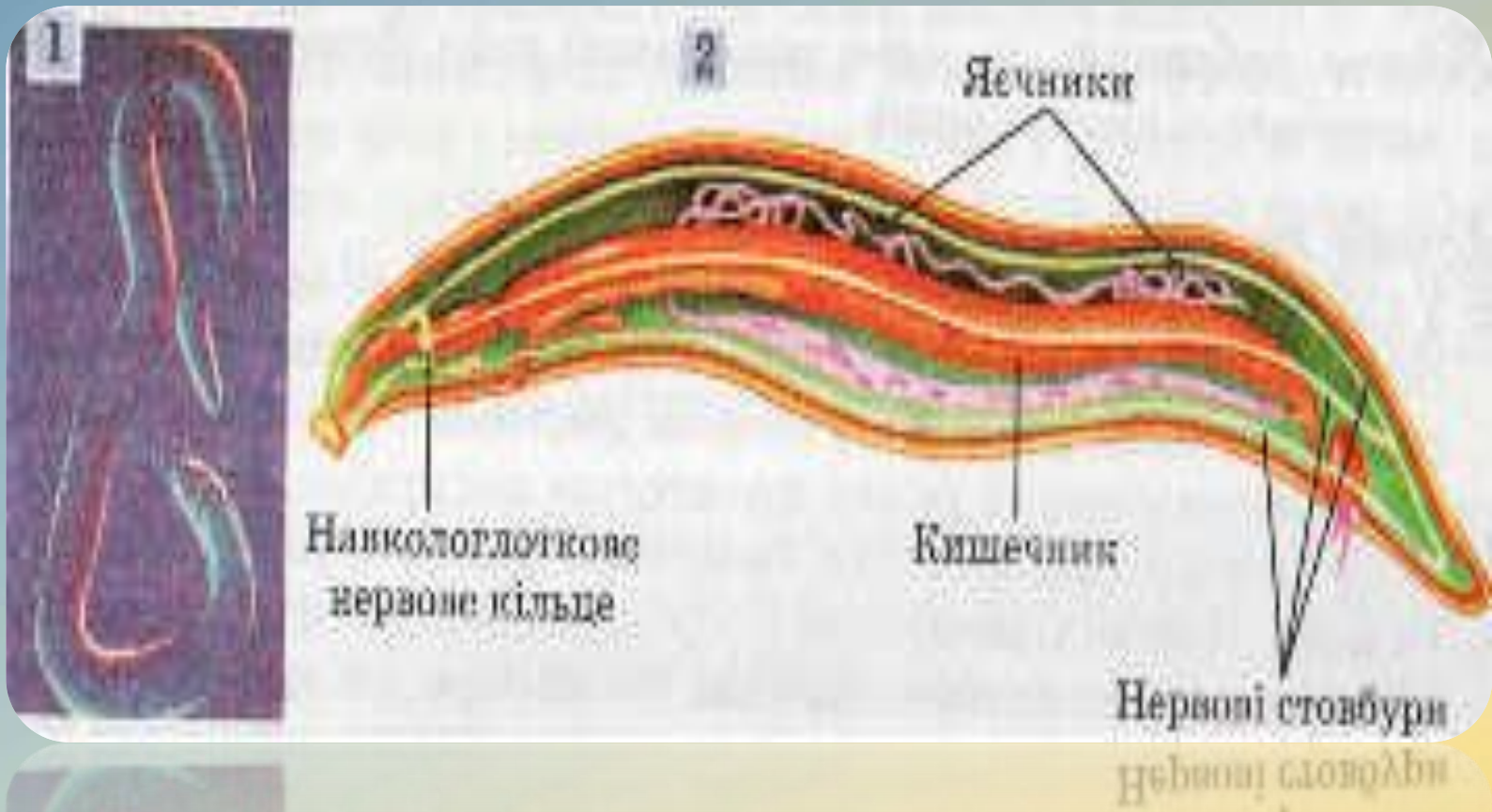




Круглі черви.

Круглі черви — це група тварин, які мають видовжене, не поділене на частини, тіло. Воно кругле в поперечному перерізі (звідси і назва).

Тіло круглих червів вкрите багат шаровою щільною кутикулою, яка захищає від несприятливих умов середовища.



Травна система круглих червів досконаліша ніж у сисунів: починається з рота і закінчується анальним отвором.

Кровоносної і дихальної систем у круглих червів немає.

Багато видів круглих червів є анаеробами.

Нервова система круглих червів має таку ж будову, як у сисунів.

Статева система. Розмножуються круглі черви статевим способом. Вони є роздільностатевими організмами.

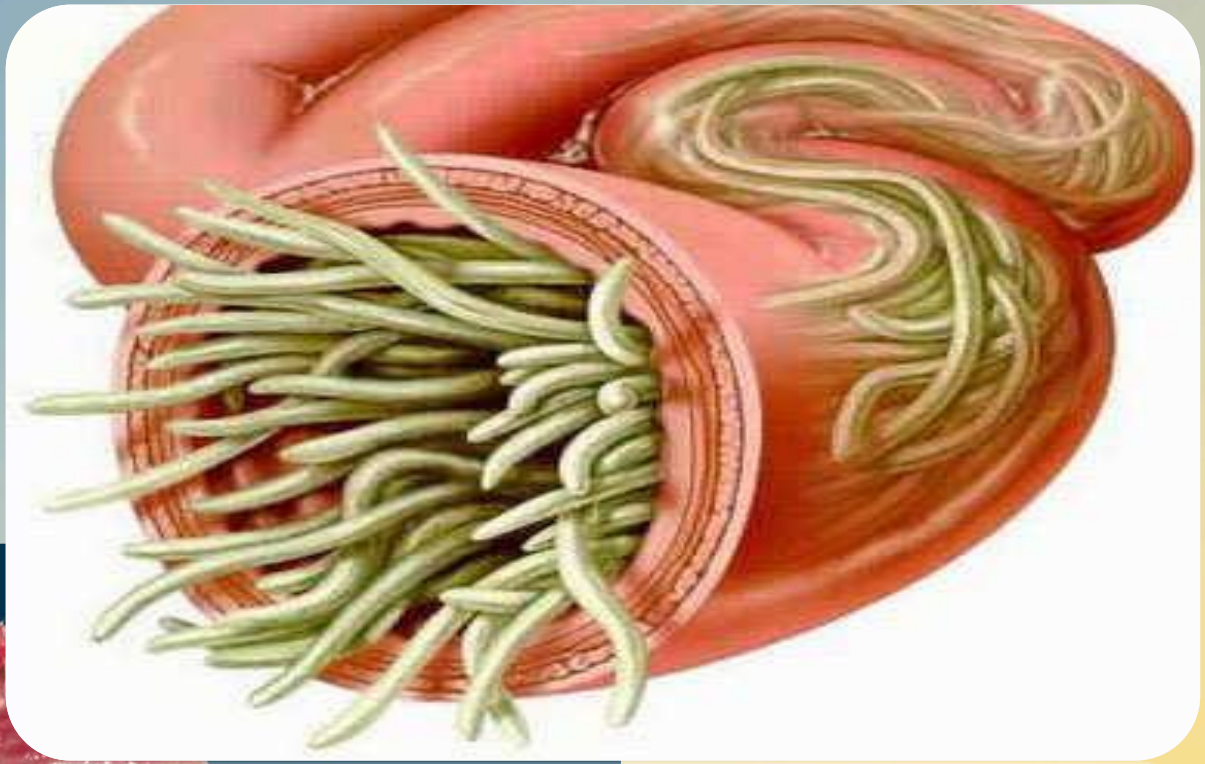
На сьогодні відомо більше 100 тис. видів круглих червів, більшість з яких є мешканцями водойм і ґрунтів.



Але багато круглих червів є паразитами рослин, тварин і людини. Серед паразитів людини, що зустрічаються в Україні, найпоширеніші людська аскарида і гострик.

*Тіло аскариди людської має
веретеноподібну форму і
жовтий колір. Паразитують
аскариди в кишечнику
людини.*

Яйця аскариди потрапляють в організм людини з немитими овочами, фруктами або з брудною водою. Тому хвороба, яку спричинюють аскариди, називається аскаридоз або «хвороба немитих рук».





Гострики — маленькі черви білуватого кольору. Зараження людини гостриками відбувається внаслідок недотримання правил особистої гігієни. Найчастіше заражаються діти через немиті руки, іграшки та інше.



*Визначте послідовність
етапів життєвого циклу
аскариди людської:*

*Перетворення яйця на
личинку;*

*Переміщення личинки з
легенів у глотку;*

*Запліднення яйцеклітини
сперматозоїдом;*

*Повторне потрапляння личинки в
кишечник;*

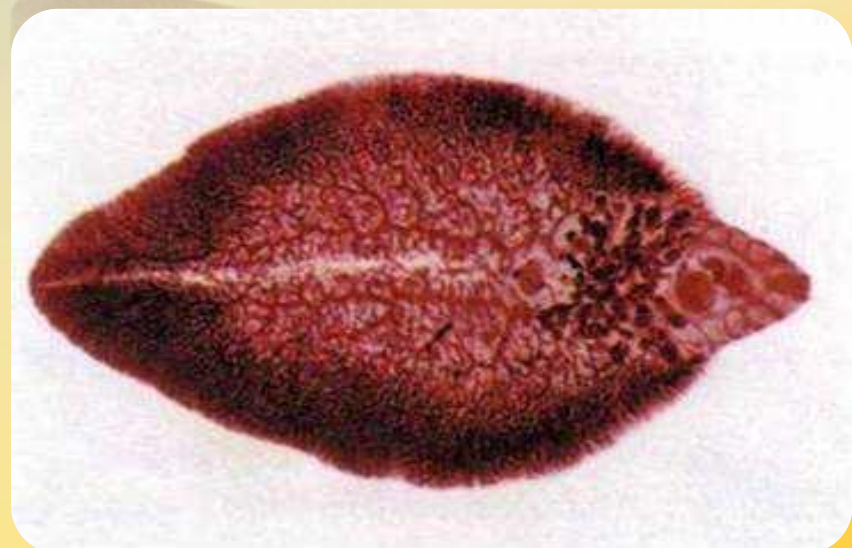
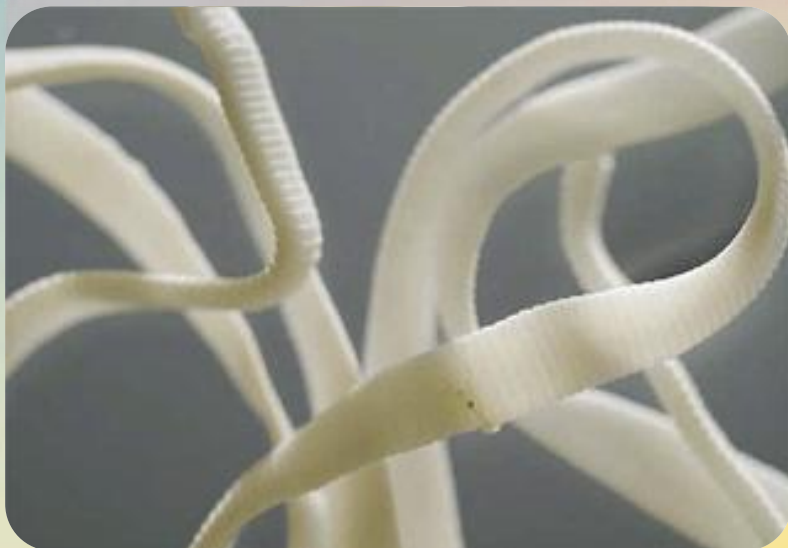
Вихід яйця у зовнішнє середовище;

Утворення з личинки дорослої особини;

*Надходження яйця з немитими
овочами в кишечник;*

*Занесення личинки з кров'ю в легені;
Розгляньте рисунки представників
паразитичних червів. До яких типів
вони належать? Розкажіть характерні
особливості процесів
життєдіяльності.*

Печінковий сисун, Гострики, Стьожак широкий, Печінковий сисун.



Повідомлення домашнього завдання

Вивчити параграф 7 з підручника